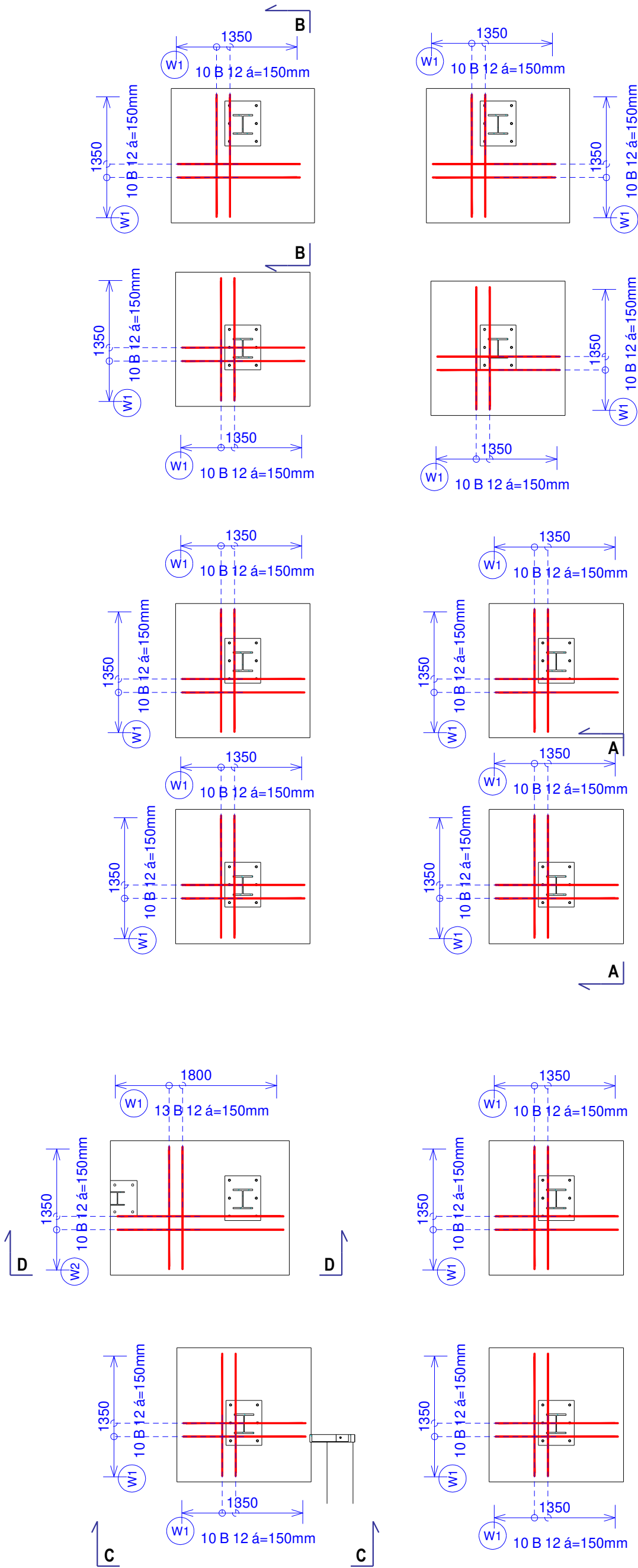


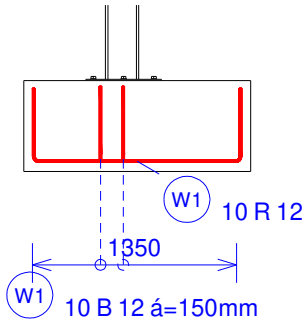
VÝKAZ PRÚTOVEJ VÝSTUŽE

Položka	Priemer	Počet	Materiál	Dážka	Kg/kus	Hmotnos	Tvar výstuže
W1	12	233	B	2305	2.05	476.9	<div><div></div><div>1380</div><div>490</div></div>
W2	12	10	B	2790	2.48	24.8	<div><div></div><div>1865</div><div>490</div></div>
Celkom						501.7	

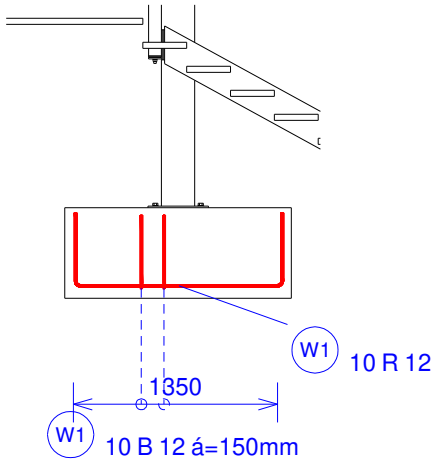
PÔDORYS
1:50



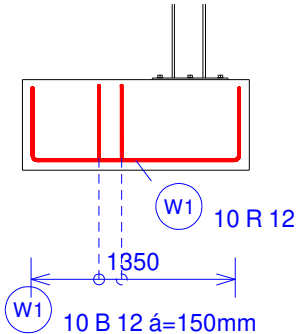
REZ A - A M 1:50



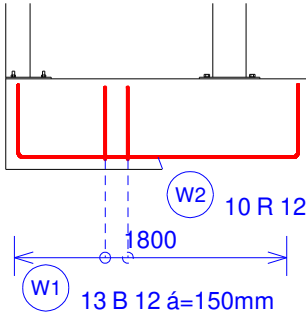
REZ C - C M 1:50



REZ B - B M 1:50



REZ D - D M 1:50



POZNÁMKA:
Armovanie je pri typických pätkách znázornené v pôdoryse iba vo vybraných pätkách, ostatné sú v armovaní rovnaké.
Rezy A-A a B-B platia aj pre ostatné základové pätky označené ako P1, menia sa iba čísla položiek - v zmysle pôdorysu.

Betón STN EN 206-1 - C25/30 - XA1, XC1 (SK) - Cl0,4 - Dmax 16 - S3
Betomárska výstuž B500B
Krytie min. 40mm

stavebník	Stredná odborná škola technická Lucenec			
generálny projektant	VISIA s. r. o., Sládkovicova 2052/50A, 927 01 Šala			
zodpovedný projektant	Ing. Dušan Vajda	číslo revízie		
autor	Ing. Dušan Vajda	dátum revízie		
vypracoval	Ing. Dušan Vajda	stupeň	SP + RP	
kontroloval	Ing. Tomáš Gúcky	dátum	08/2023	
profesia	statika	číslo zákazky	----	
názov stavby	SOŠ Technická Lucenec - novostavba tréningového centra, rekonštrukcia spoločného objektu			
miesto stavby	SOŠ Technická, Dukelských Hrdinov 2, 984 01	mierka	1:50	
stavebný objekt	SO 102	formát	400x420	
názov výkresu	Výkres výstuže základov	číslo výkresu	D2-03	